

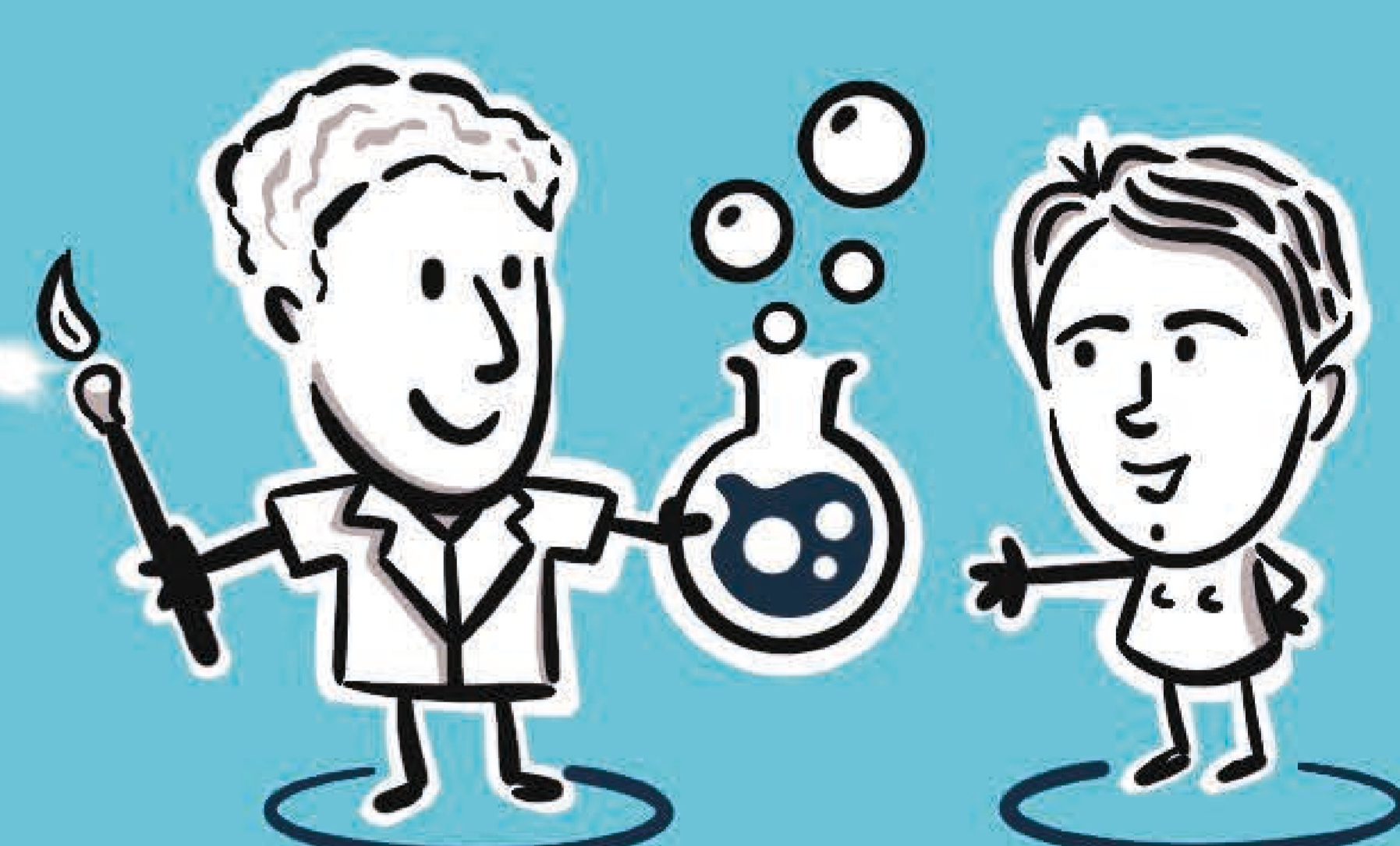
1 PROJET de Médiation Scientifique ?

Besoin d'aide ?
On **VOUS** accompagne !



La médiation scientifique peut se définir comme l'ensemble des actions mises en œuvre pour favoriser les échanges en direct entre des « experts » et un public « novice ».

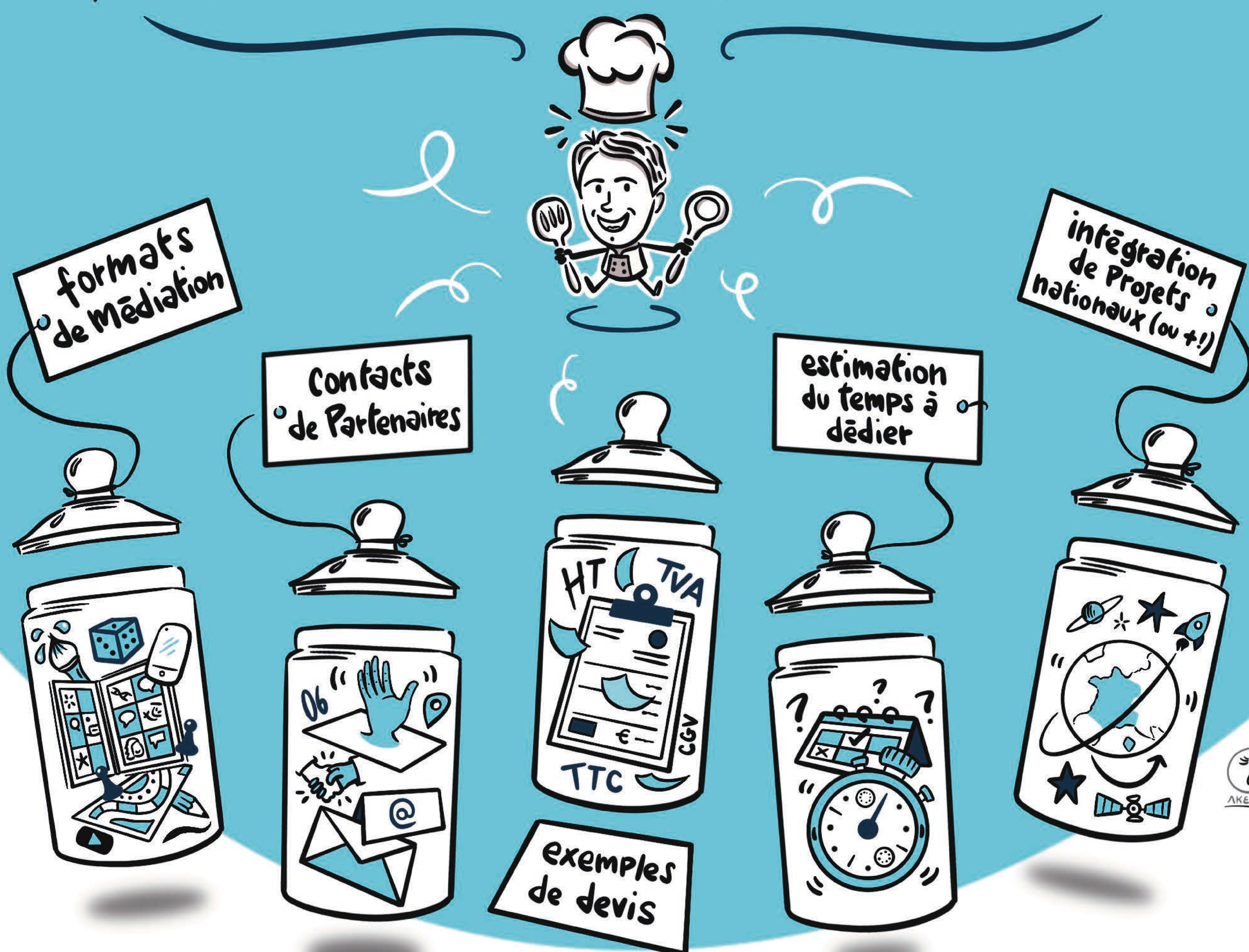
Partager les enjeux et méthodes de la recherche avec le plus grand nombre fait partie des missions des chercheurs et chercheuses du CNRS.



Le partage des projets et de leurs résultats est un élément clé pour leurs valorisations, et en plus ce sont des moments enrichissants pour tous !



Pour mener à bien cette mission,
la **Délégation Régionale CNRS Hauts-de-France** est disponible pour vous aider à concocter votre meilleure recette de médiation !



Pour une recette réussie,
contactez-nous
dès la préparation de
vos dossiers !



severine.alvain@cnrs.fr

