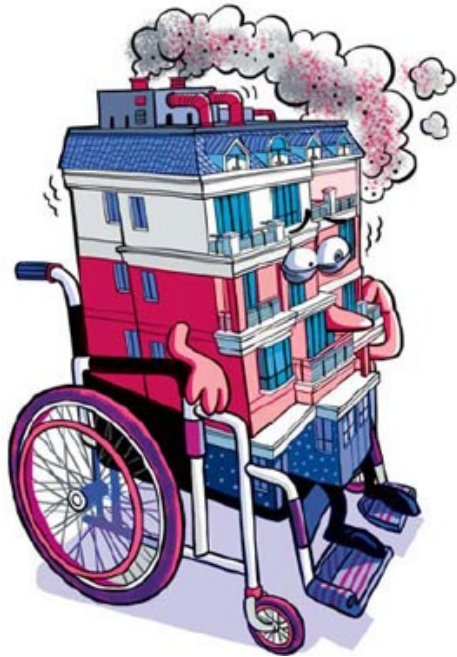


L'Homme invisible... et pourquoi pas le photovoltaïque demain ?

Frédéric SAUVAGE

Directeur de Recherche – CNRS
Laboratoire de Réactivité et Chimie des Solides, UMR7314
Université de Picardie Jules Verne - Amiens



Bâtiments = 1/3 de l'énergie produite et 40% des émissions "GHG"



Bâtiments à énergie nulle ou positive (Regulation EU 2030-2050)

Solariser de nouvelles surfaces: facades et les vitrages



①



-Transparent
-Isolant (low-ε)
-Non productrice

②

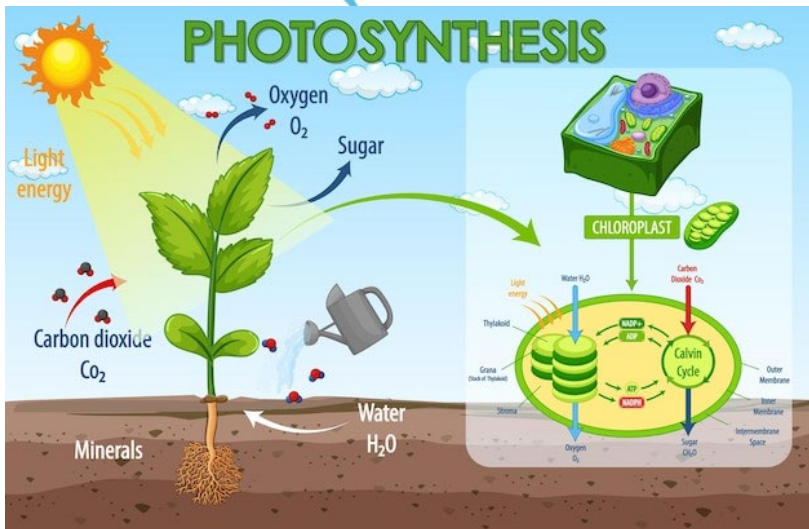


-Produit électricité
-Esthétisme

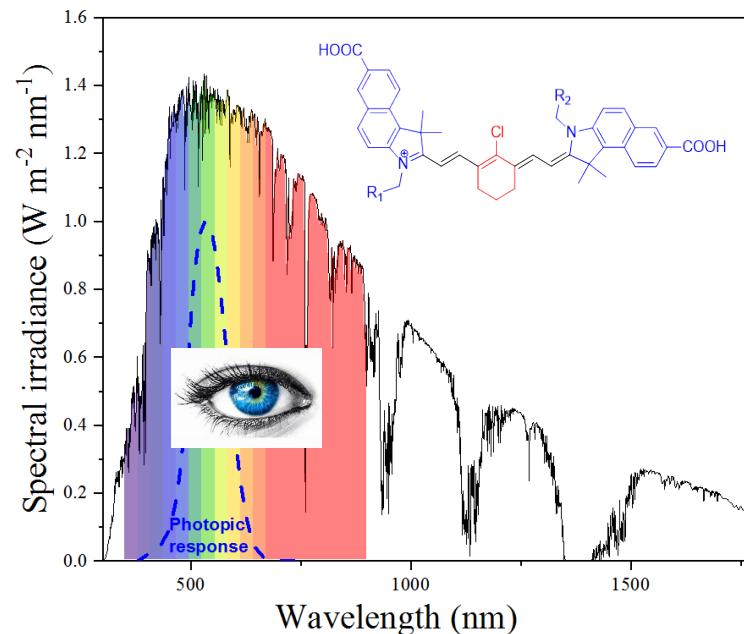
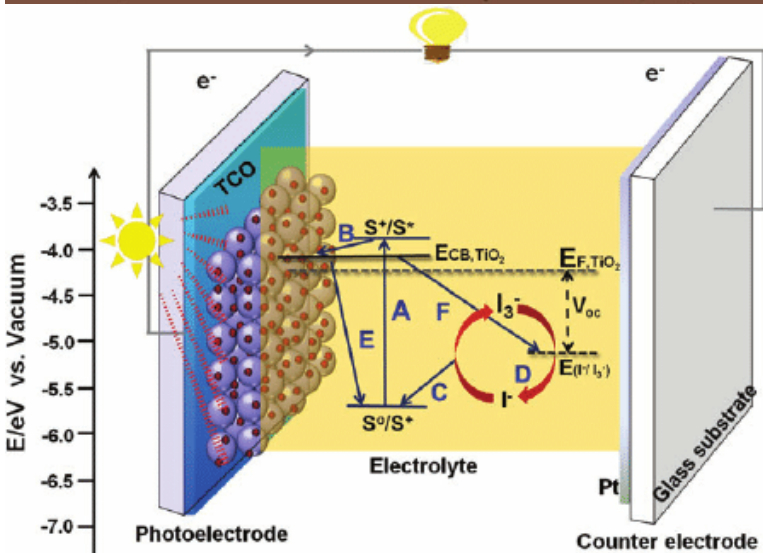
③



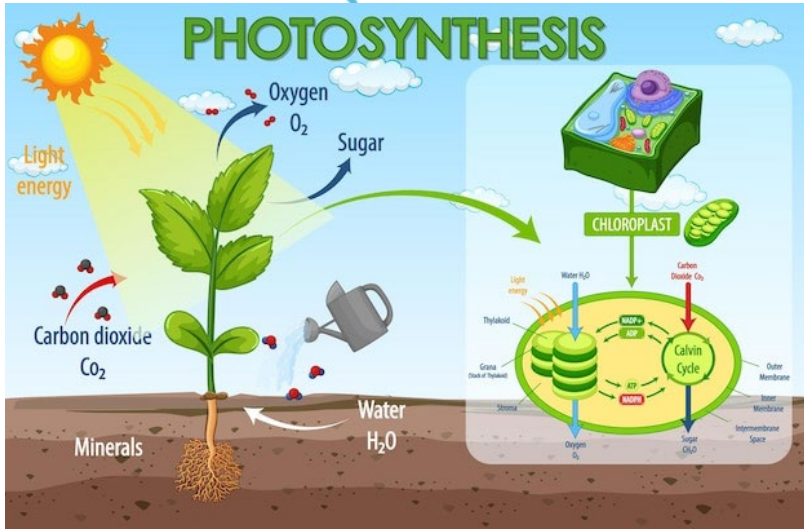
-Transparent
-Isolant
-Produit électricité
- Acceptabilité



Notre innovation



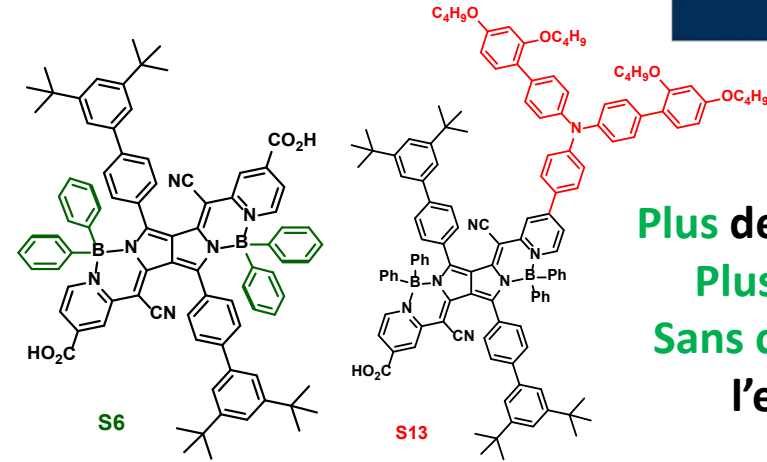
**Technologie sure, propre,
sans métaux lourds et
sans éléments critiques**



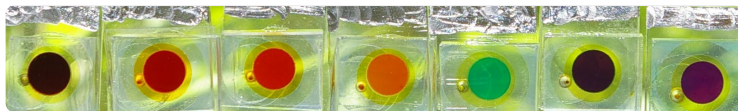
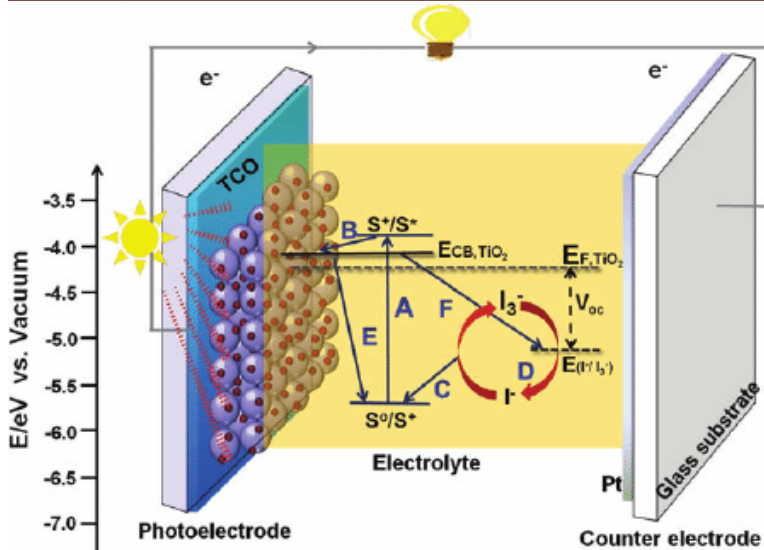
Brevets CNRS/UPJV/UN



Dr. Fabrice ODOBEL

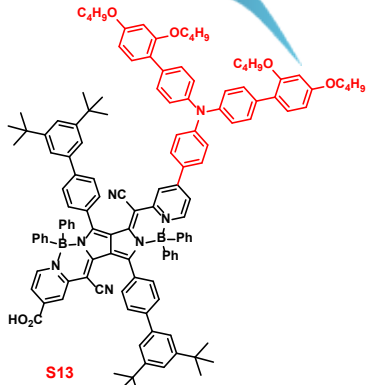


Plus de performances
Plus de stabilité
Sans compromis sur
l'esthétisme

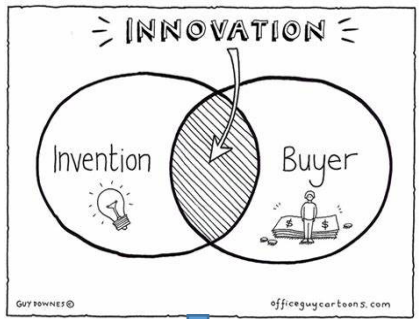


► PCE = 3.4%
AVT = 74%
CRI = 94
Color saturation = 19 %

EXEMPLIFIER



PERFORMANCES



PROTOTYPYER



EXPLOITER les résultats, OSER dans la creation pour developper une technologie de demain ... EN REGION HDF

Post-doctorants

Doctorants



Merci de votre attention

