

22
23
Juin
2023

Espace
Culture
Cité
Scientifique
Université
de Lille

Les
40^{ans}
1983 · 2023
du **CERSE**
UMR 8019
Centre Lillois d'Études et de Recherches
Sociologiques et Économiques

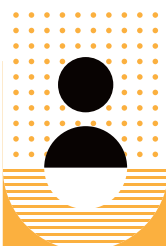
Contact

clerse-direction@univ-lille.fr

 Université
de Lille



Programme



22
06

Journée d'étude « Écologie(s) & Société(s) »

Programme

9h - 9h30

Accueil des participants

9h30 - 12h45

Présidente de séance : Mathilde Guergoat-Larivière

9h30

Mathis Bachelot : « L'emploi vert : définitions et méthodologies, enjeux et débats, estimations en quantité et en qualité »

10h15

Judith Hayem : « Quand l'écologie s'invite sans crier gare dans des terrains sur les patrimonialisations minoritaires en Afrique du Sud »

11h

Pause-café

11h15

Bruno Boidin : « Du développement contre la nature à l'écodéveloppement ? Perspectives offertes par les approches intégrées de l'environnement, de la santé et de l'économie »

12h

Ornella Boutry & Hélène Melin : « Évolution des perceptions de l'environnement en milieu rural : regards croisés entre économie et socio-anthropologie »

12h45 - 13h45

Pause déjeuner

13h45 - 17h45

Président de séance : Kamel Labdouni

13h45

Pierre Blavier : « Empreinte carbone et budgets de famille au bas de la distribution des revenus »

14h30

Céline Merlin-Brogniart : « La contribution des services à l'écologie : les modèles d'affaires durables, le cas de l'économie de (la) fonctionnalité »

15h15

Frédéric Héran : « Comment rendre un projet d'infrastructure de transport acceptable »

16h

Pause-café

16h15

Alexandra Hyard : « John Rawls ou comment "contenir la sphère de la nature dans ses justes limites" »

17h

Brigitte Steinmann : « Questions à propos de l'écologisme des pauvres : leur place dans l'écoumène ou le rapport de l'humanité à la Terre »

17h45

Fin de journée



23
06

Le Clersé en quarante ans : faire le point, tracer des lignes

Programme

9h - 9h30

Ouverture

Olivier Colot (Vice-Président Recherche de l'Université de Lille), **Christophe Muller** (Délégué régional du CNRS), **Richard Sobel** (Directeur du Clersé) et **Gilles Chantraine** (Directeur adjoint du Clersé)

9h30 - 11h

Une socio-histoire du Clersé

Florence Jany-Catrice, **Clotilde Lemarchant** et **Anne-Sophie-Flouret**

11h - 11h30

Pause

11h30 - 13h

Faire le point, tracer des lignes : le Clersé en perspective

Table ronde avec :

Denis Guthleben (Attaché scientifique au Comité pour l'histoire du CNRS)

Sandrine Maljean-Dubois (Directrice adjointe scientifique de la section 36 INSHS CNRS)

et **Sandrine Chassagnard** (Vice-Présidente Recherche déléguée SHS de l'Université de Lille).

Animation : Anne Bory et Nicolas Postel

13h

Déjeuner convivial

(et si possible en plein air !)



Espace Culture,
Cité Scientifique,
Université de Lille

Les
40 ans
1983 - 2023
du **CLERSÉ**

